

PACKAGING CLOSURE STRUCTURES

W3 DESAIN KEMASAN 2

POLA KEMASAN (DIELINES)

1、 2、 3、 4-
FRONT/REAR/ SIDES Panels

5-Closure panel

6-Dust flap

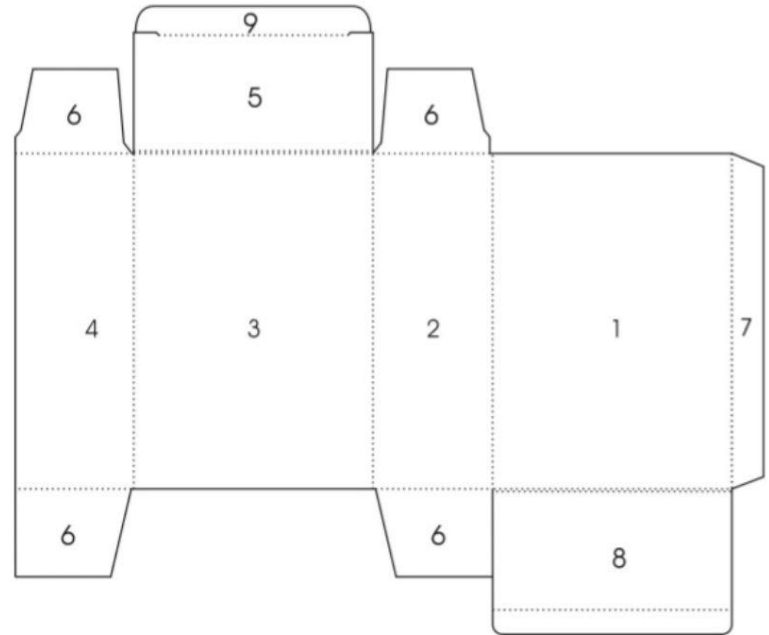
7-Glue flap

8-Closure panel

9-Tuck flap

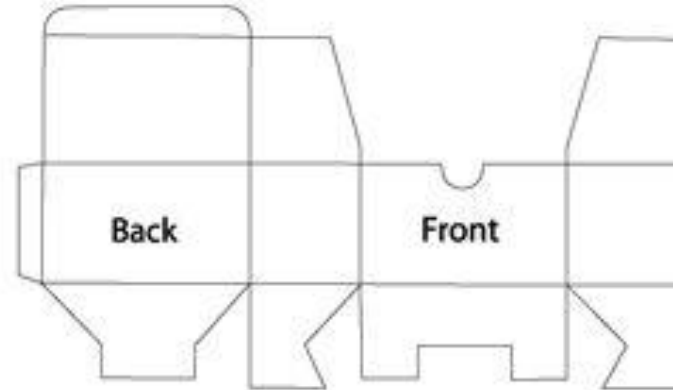
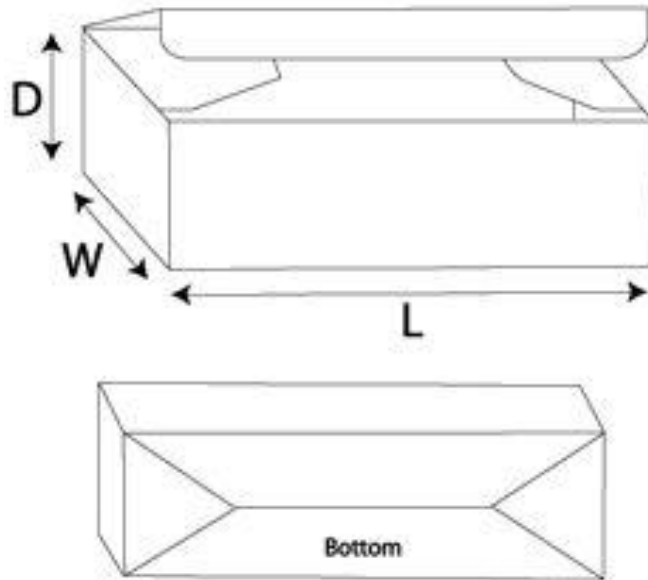
FLIP LINE/ TUCK LINE 

CUT LINE 



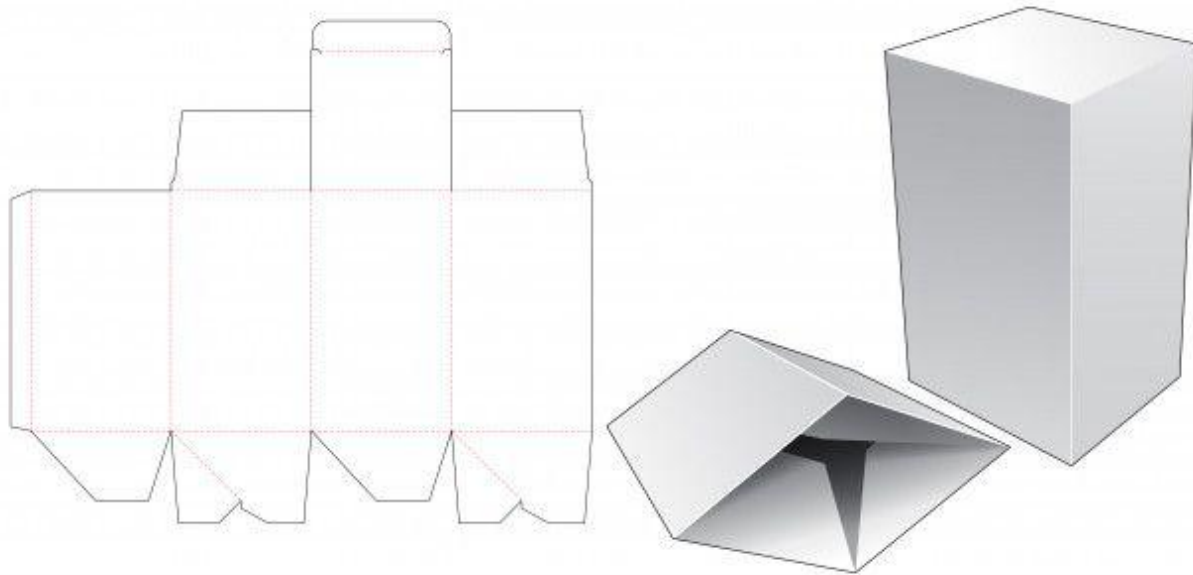
KUNCIAN PADA DIE LINES : **SNAP LOCK**

Bentuknya saling mengikat/ disambungkan secara manual, tanpa perekat.



KUNCIAN PADA DIE LINES : **AUTOMATIC LOCK**

Bentuknya saling mengikat/ disambungkan secara otomatis saat kemasan menutup karena lipatan kunciannya disambungkan dengan perekat.

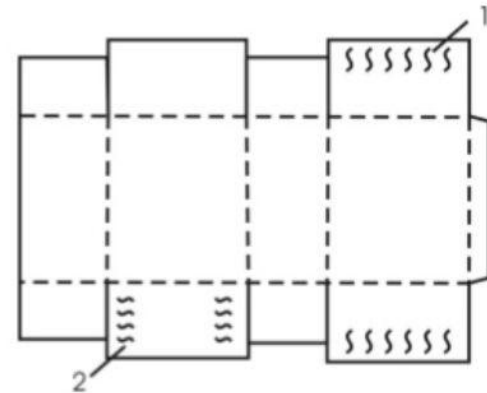
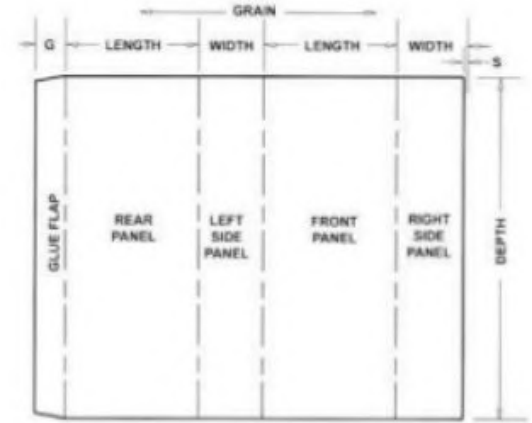
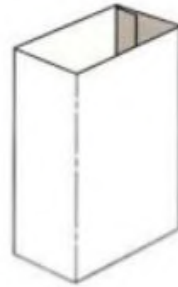


GLUED

Sistem penutup dengan perekat tambahan, berupa stapler, lem ataupun selotip.

Tanpa perekat ini, packaging tidak dapat menutup.

Biasanya dielines yang digunakan juga minim variasi bentuk.

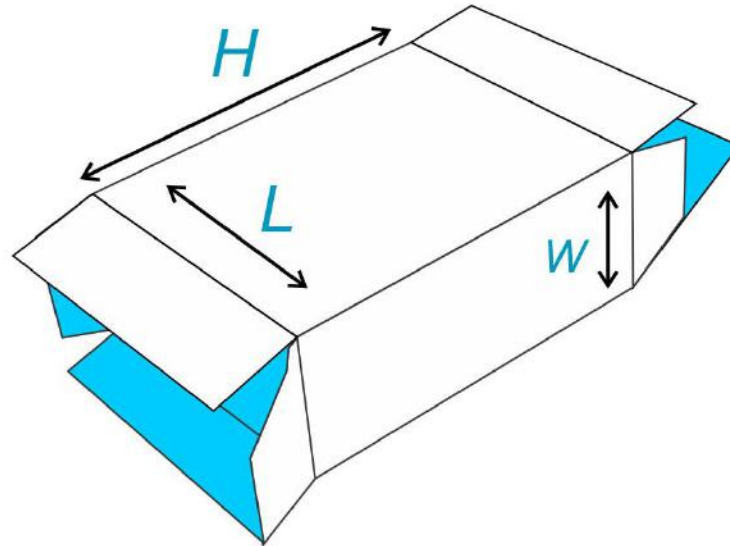


SEAL END

Sistem penutup dengan ciri khas memiliki 2 closure panel.

Layer pertama closure panel diberi perekat, kemudian ditutup lagi dengan closure panel kedua.

Biasanya, setelah dibuka tidak bisa ditutup lagi krn perekat sudah tidak bekerja.



BOX STYLE:

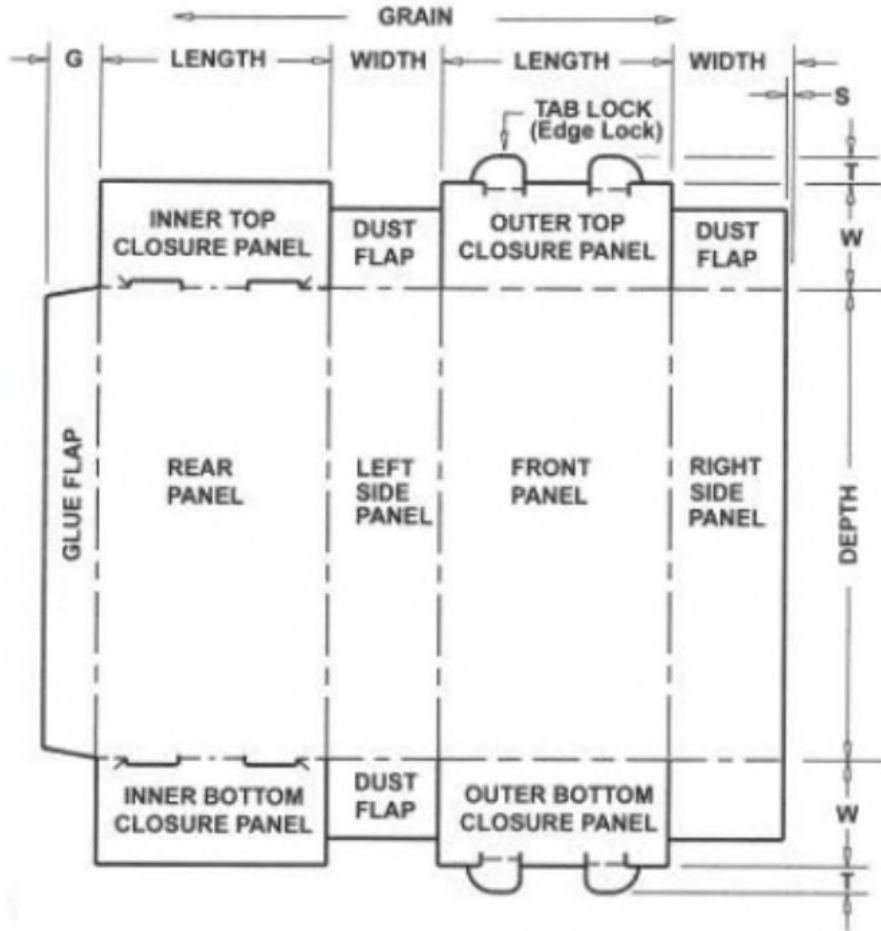
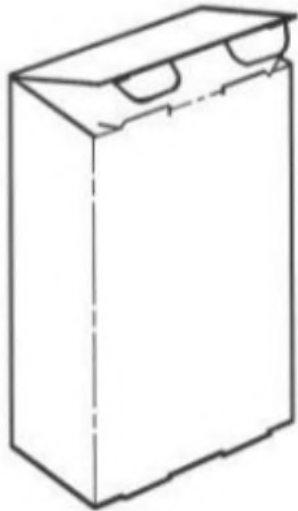
SEAL END BOX

SEAL END



LOCKING TAB/ EDGE LOCK

Hampir mirip dengan seal end, hanya saja pada panel tutupan paling atas terdapat pengunci sehingga struktur kemasan makin kokoh.





FRICITION TUCK

Sistem penutup dengan mengandalkan gesekan antara Dust Flap, Tuck Flap dan opening/ closure panel.

Biasanya dilengkapi dengan sedikit sobekan/ slit pada tuck flap untuk menguatkan kunci.

Hanya bisa digunakan untuk kemasan sederhana untuk produk dengan bobot dan ukuran terbatas.

Idealnya, Sudut Dust Flap ≥ 15

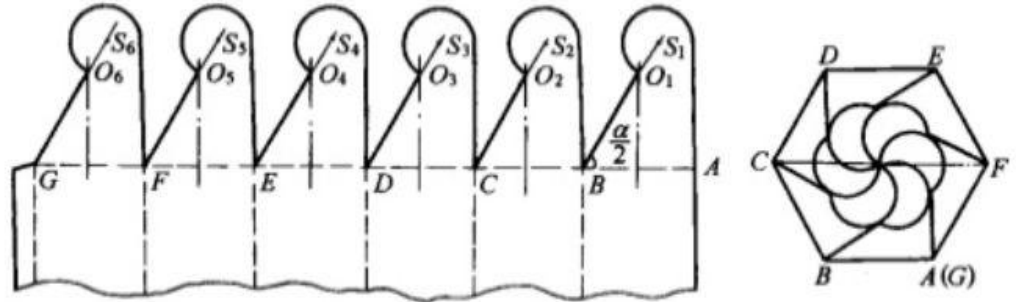
PUSH IN CLOSURE

Sistem penutup dengan sambungan antar flap yang memiliki bentuk dan ukuran yang sama.

Jumlah flap pengunci biasanya sama dengan jumlah panel/ sisi kemasan.

Mis: kotak segi 5 memiliki 5 flap pengunci

Biasanya digunakan untuk kemasan hexagon.

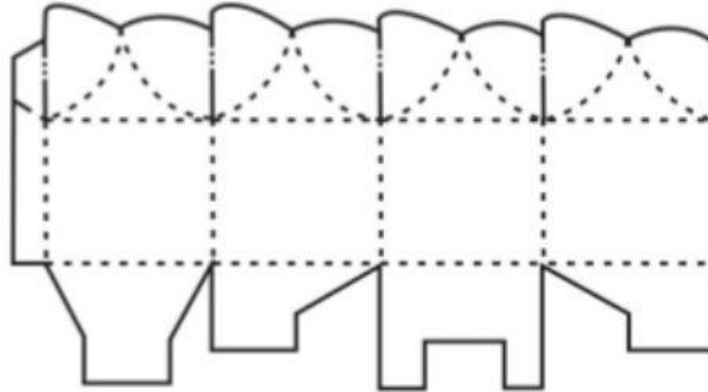
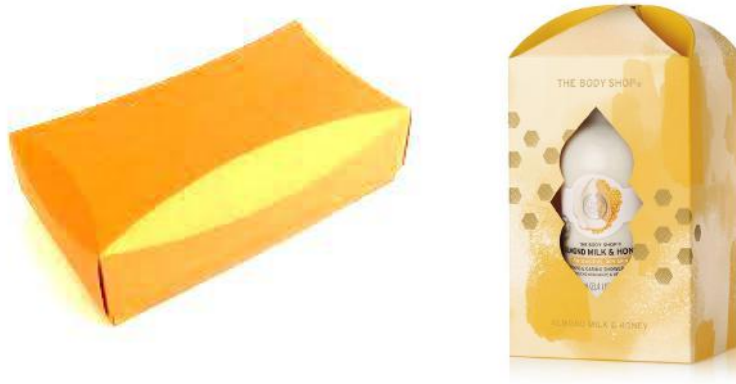


CONCAVE/ CONVEX

Sistem penutup dengan bentuk seperti kubah yang dihasilkan dari manipulasi lipatan kertas kemasan.

Lipatan lengkungan ini memberikan kekuatan struktur pada kemasan sekaligus memberikan tampilan bentuk yang indah pada kemasan.

Kekurangannya adalah, Sistem penutup seperti ini cenderung susah dibuka sehingga penggunaannya lebih kepada kebutuhan estetik.



封盖后俯视图